

- OSTŘEDNA EPS Ústředna EPS – skříň s požární odolností
- Návrh elektrický zásobníkový ohřivač TUV
- H Nástěnný hydrant Dn 25 s 30 metrovou hadicí

Legenda materiálu

- Stávající obvodové zdivo zateplené kontaktním zateplovacím systémem
- Obvodové nosné zdivo vápenopískové doplněno kontaktním zateplovacím systémem s tep. izolací polystyrén, tl. 200 mm, (lambda 0,038 W/m*K)
- Návrh vnitřní příčky z pórabetonových tvárnit tl. 150 mm
- Návrh vnitřní příčky z pórabetonových tvárnit tl. 100 mm
- Návrh dozdivky po otvorech
- Návrh vnitřní zdivo z pórabetonových tvárnit tl. 250 mm
- Návrh vnitřní zdivo z vápenopískových tvárnit tvárnit tl. 240 mm

Legenda

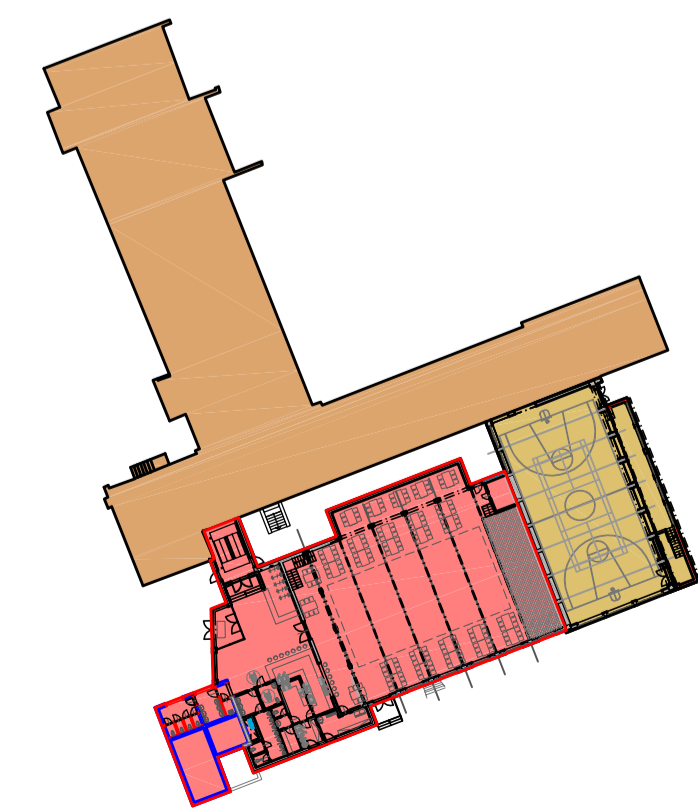
- Stávající obvodové zdivo zateplené kontaktním zateplovacím systémem
- Stávající stavba, která není předmětem PD 1 NP zůstane zachována
- Návrh přístavba obecního sálu
- Návrh vybourané konstrukce

Legenda místnosti

Ozn.	Název místnosti	Plocha m ²	Druh podlahy	Strop	Stěny	Poznámka
101	Zábveří	12,06	Keramická dlažba	-- SDK podhled	štuková omítka	sokl v. 70 mm
102	Foyer+šatna	85,12	Keramická dlažba	-- SDK podhled	štuková omítka	sokl v. 70 mm
103	Schodště	25,09	rošt	-- SDK podhled	štuková omítka	--
104	Sál	501,69	vlysová podlaha	-- SDK podhled	štuková omítka	soklová lišta
105	Šatna	6,35	vlysová podlaha	-- SDK podhled	štuková omítka	soklová lišta
106	Bar	23,97	Keramická dlažba	-- SDK podhled	štuková omítka	keram.obklad v. 1,5 m
107	Mycí centrum/sklad	16,68	Keramická dlažba	-- SDK podhled	štuková omítka	keram.obklad v. 1,5 m
108	Sklad	8,54	Keramická dlažba	-- SDK podhled	štuková omítka	sokl v. 70 mm
109	Šatna	7,67	Keramická dlažba	-- SDK podhled	štuková omítka	keram.obklad v. 2,0 m
110	Kuchyň	11,18	Keramická dlažba	-- SDK podhled	štuková omítka	keram.obklad v. 2,0 m
111	Předsíň	3,43	Keramická dlažba	-- SDK podhled	štuková omítka	keram.obklad v. 1,5 m
112	WC zaměstnací	2,64	Keramická dlažba	-- SDK podhled	štuková omítka	keram.obklad v. 2,0 m
113	WC invalidé	5,32	Keramická dlažba	-- SDK podhled	štuková omítka	keram.obklad v. 2,0 m
114	WC muži	18,65	Keramická dlažba	-- SDK podhled	štuková omítka	keram.obklad v. 2,0 m
115	Zábveří WC muži	5,79	Keramická dlažba	-- SDK podhled	štuková omítka	keram.obklad v. 1,5 m
116	Úklidová místnost	1,94	Keramická dlažba	-- štuková omítka	štuková omítka	keram.obklad v. 2,0 m
117	Zábveří WC ženy	8,84	Keramická dlažba	-- štuková omítka	štuková omítka	keram.obklad v. 2,0 m
118	WC ženy	12,78	Keramická dlažba	-- štuková omítka	štuková omítka	keram.obklad v. 2,0 m
119	Sklad/schodště	6,06	Keramická dlažba	-- štuková omítka	štuková omítka	sokl v. 70 mm

OBEČNÍ SÁL
 - sál A
 plocha sálu celkem 501,59 m²
 plocha pedia 51,86 m²
 plocha přísálí 43,70 m²
 plocha balkonů 62,05 m²
 počet osob 2,0 m²/ osoba 250 osob

- sál B (3 NP-stav)
 plocha sálu celkem 256,56 m²
 počet osob 2,0 m²/ osoba 128 osob



Stavební úpravy, přístavba víceúčelového sálu Velké Hořtice na par.č. 7/1, včetně vnějších rozvodů IS

Stavebník
 Obec Velké Hořtice
 Zámečká 195, 747 31 Velké Hořtice
 Schéma obecního sálu 1 NP

