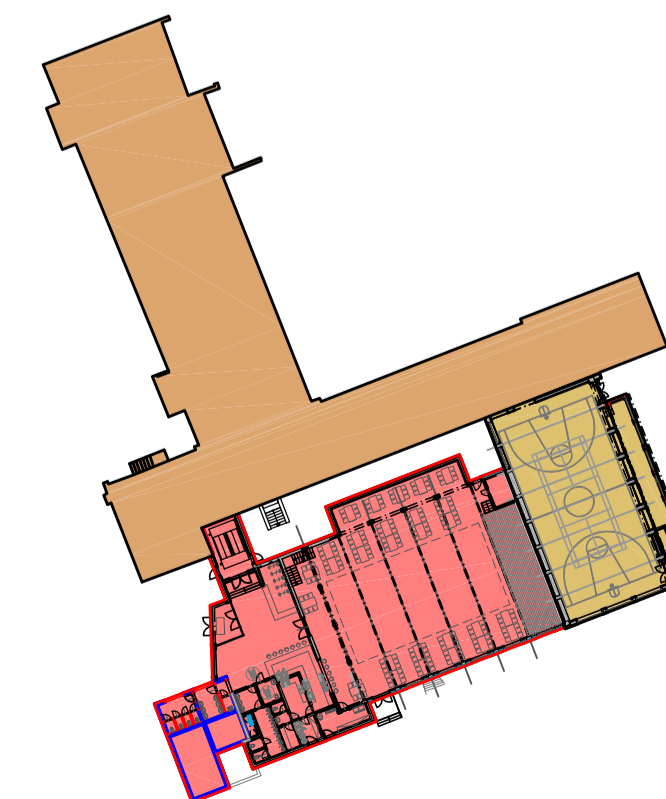


Legenda

- Stávající obvodové zdivo zateplené kontaktním zateplovacím systémem
- Stávající stavba, která není předmětem PD
1 NP zůstane zachováno
- Návrh přístavba obecního sálu
- Návrh vybrané konstrukce

Legenda materiálu

- Stávající obvodové zdivo zateplené kontaktním zateplovacím systémem
- Obvodové nosné zdivo vápenopískové doplněno kontaktním zateplovacím systémem s tep. izolací polystyrén, tl. 200 mm, (lambda 0,038 W/m²K)
- Návrh vnitřní příčky z párobetonových tvárnic tl. 150 mm
- Návrh vnitřní příčky z párobetonových tvárnic tl. 100 mm
- Návrh dozdivky po olvorech
- Návrh vnitřní zdivo z párobetonových tvárnic tl. 250 mm
- Návrh vnitřní zdivo z vápenopískových tvárnic tl. 240 mm



Stavební úpravy, přístavba víceúčelového sálu Velké Hoštice na par.č. 7/1, včetně vnějších rozvodů IS

Stavebník
Obec Velké Hoštice
Zámecká 195, 747 31 Velké Hoštice
Schéma obecního sálu 2 NP

